



**ПОСТАНОВЛЕНИЕ  
АДМИНИСТРАЦИИ СОЛОДУШИНСКОГО СЕЛЬСКОГО ПОСЕЛЕНИЯ  
НИКОЛАЕВСКОГО МУНИЦИПАЛЬНОГО РАЙОНА  
Волгоградской области**

---

от 11.01.2021 г. № 2

Об образовании оперативного штаба по предупреждению распространения африканской чумы и других эпизоотий на территории Солодушинского сельского поселения.

В связи с осложнением эпизоотической ситуации в ЮФО по африканской чуме свиней,

**п о с т а н о в л я ю:**

1. Образовать оперативный штаб по предупреждению распространения африканской чумы свиней и других эпизоотий на территории Солодушинского сельского поселения в следующем составе:  
Токарева Елена Викторовна – глава Солодушинского сельского поселения – начальник штаба;  
Горбанева Наталья Сергеевна – ветфельдшер по Солодушинскому ветпункту;  
Зоммер Елена Викторовна – сотрудник Солодушинского ФАПа;  
Гетогозова Мадина Ахметовна – специалист администрации Солодушинского сельского поселения.
2. Утвердить план мероприятий по предупреждению заболевания домашних и диких свиней африканской чумой на территории Солодушинского сельского поселения Николаевского муниципального района согласно приложению № 1.
3. Утвердить схему оповещения в случае заболевания домашних и диких свиней африканской чумой на территории Солодушинского сельского поселения Николаевского муниципального района согласно приложению № 2.
4. Утвердить расчет сил и средств для ликвидации последствий возникновения заболевания животных африканской чумой свиней и другими эпизоотиями согласно приложению № 3.
5. Настоящее постановление распространяет свои действия с 01.01.2021 г.
6. Контроль за исполнением настоящего постановления оставляю за собой.

Глава Солодушинского  
сельского поселения

Е. В. Токарева

Копия верна глава Солодушинского  
сельского поселения

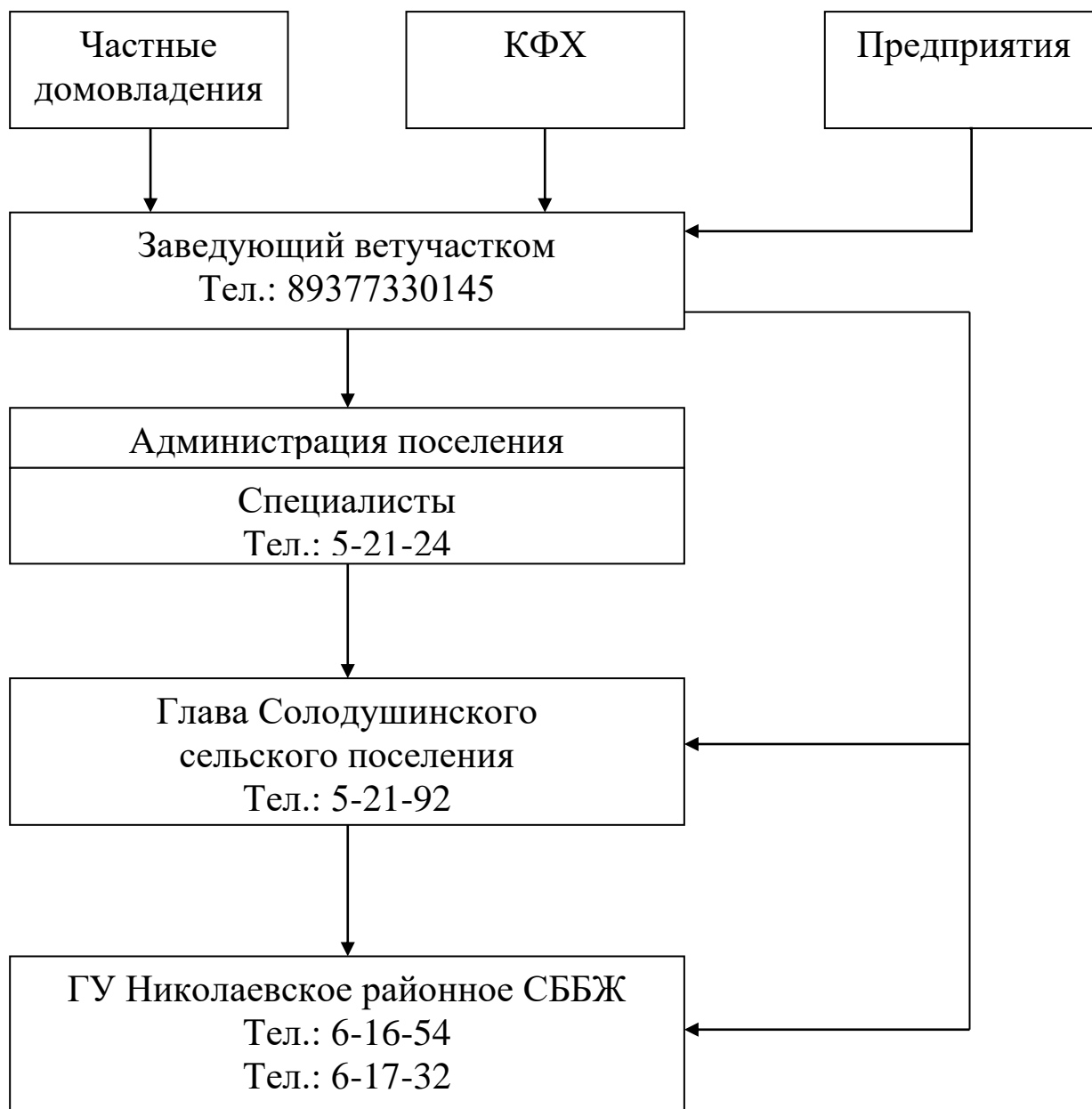
Е. В. Токарева

**ПЛАН  
МЕРОПРИЯТИЙ ПО ПРЕДУПРЕЖДЕНИЮ ЗАБОЛЕВАНИЯ ДОМАШНИХ И  
ДИКИХ СВИНЕЙ АФРИКАНСКОЙ ЧУМОЙ НА ТЕРРИТОРИИ  
СОЛОДУШИНСКОГО СЕЛЬСКОГО ПОСЕЛЕНИЯ НИКОЛАЕВСКОГО РАЙОНА  
ВОЛГОГРАДСКОЙ ОБЛАСТИ.**

№ п/п	Наименование мероприятий	Срок исполнения	Ответственные
1.	Усилить контроль за прибывающим транспортом из республик Закавказья (овощи, бахчевые)	Постоянно	Ветфельдшер по Солодушинскому ветпункту Н. С. Горбанева.
2.	Усилить контроль за карантинированием и последующим содержанием животных, завозимых из других регионов.	Постоянно	Ветфельдшер по Солодушинскому ветпункту Н. С. Горбанева.
3.	Установить наблюдение за клиническим состоянием поголовья домашних и диких свиней. Организовать обработку свиней, мест их содержания от кожных паразитов и насекомых, уделяя особое внимание обработке против клещей.	Постоянно	Ветфельдшер по Солодушинскому ветпункту Н. С. Горбанева, владельцы животных.
4.	Обеспечить проведение ветеринарно-санитарной обработки транспортных средств после перевозки животноводческих грузов.	Постоянно	Ветфельдшер по Солодушинскому ветпункту Н. С. Горбанева.
5.	Принять меры к переводу свиноводческих хозяйств на режим работы предприятий закрытого типа и обеспечению безвыгульного содержания свиней на частных подворьях населения.	Постоянно	Глава поселения - Е. В. Токарева, главы КФХ, владельцы животных.
6.	Организовать перепись и учет всего свиноголовья, находящегося на территории Солодушинского сельского поселения.	Постоянно	Глава поселения - Е. В. Токарева, специалист администрации – М.А.Гетогазова
7.	Не допускать вскармливание животным пищевых отходов, не прошедших термическую обработку.	Постоянно	Владельцы животных

8.	Создать резерв дезинфицирующих средств на случай возникновения очагов болезни.	Постоянно	Глава поселения - Е. В. Токарева, ветфельдшер по Солодушинскому ветпункту Н. С. Горбанева.
9.	Своевременно проводить вакцинацию и ревакцинацию восприимчивого поголовья свиней против классической чумы в поселении, согласно инструкции по применению вакцины.	Постоянно	Ветфельдшер по Солодушинскому ветпункту Н. С. Горбанева, владельцы животных.
10.	Провести исследования поствакцинального иммунитета свиней против классической чумы.	Весна	Ветфельдшер по Солодушинскому ветпункту Н. С. Горбанева.
11.	При подозрении в заболевании животных классической или африканской чумой свиней немедленно информировать ГУ Николаевская райСББЖ	Постоянно	Глава поселения - Е. В. Токарева, ветфельдшер по Солодушинскому ветпункту Н. С. Горбанева.
12.	Довести до сведения населения через размещение информации на информационных стендах, на сельских сходах, ветеринарно-санитарные мероприятия по профилактике АЧС.	Постоянно	Глава поселения - Е. В. Токарева, ветфельдшер по Солодушинскому ветпункту Н. С. Горбанева.

**СХЕМА  
ОПОВЕЩЕНИЯ В СЛУЧАЕ ЗАБОЛЕВАНИЯ ДОМАШНИХ И ДИКИХ СВИНЕЙ  
АФРИКАНСКОЙ ЧУМОЙ НА ТЕРРИТОРИИ СОЛОДУШИНСКОГО СЕЛЬСКОГО  
ПОСЕЛЕНИЯ НИКОЛАЕВСКОГО МУНИЦИПАЛЬНОГО РАЙОНА**





Приложение № 3  
к постановлению администрации  
Солодушинского сельского  
поселения Николаевского  
муниципального района  
от 11.01.2021 г. № 2

**Расчет сил и средств  
для ликвидации последствий возникновения заболевания животных африканской чумой свиней и другими  
эпизоотиями**

№ п/п	Выполняемые работы	Исполнители	Привлекаемая техника	Время готовности	Телефоны	Примечание
1.	Установить шлагбаум на въезде в село	Н. И. Самусев А. И. Токарев	МТЗ-82.1 сварка	ПГ	89377073418 89275144792	
2.	Осуществление сбора и вывоз павших и умерщвленных животных (погрузка и выгрузка в траншеи)	Н. И. Самусев А. А. Потанин А. Н. Гребенников	МТЗ-82.1 с ковшом и прицепом	По мере необходимости	89377073418 88449452124 89270691759	
3.	Подготовка траншеи для захоронения павших и умерщвленных животных	Н. И. Самусев	МТЗ-82.1 с ковшом	По мере необходимости	89377073418	
4.	Сжигание животных	Н. И. Самусев А. А. Потанин А. Н. Гребенников	МТЗ-82.1 с бочкой, наполненной водой	По мере необходимости	89377073418 88449452124 89270691759	